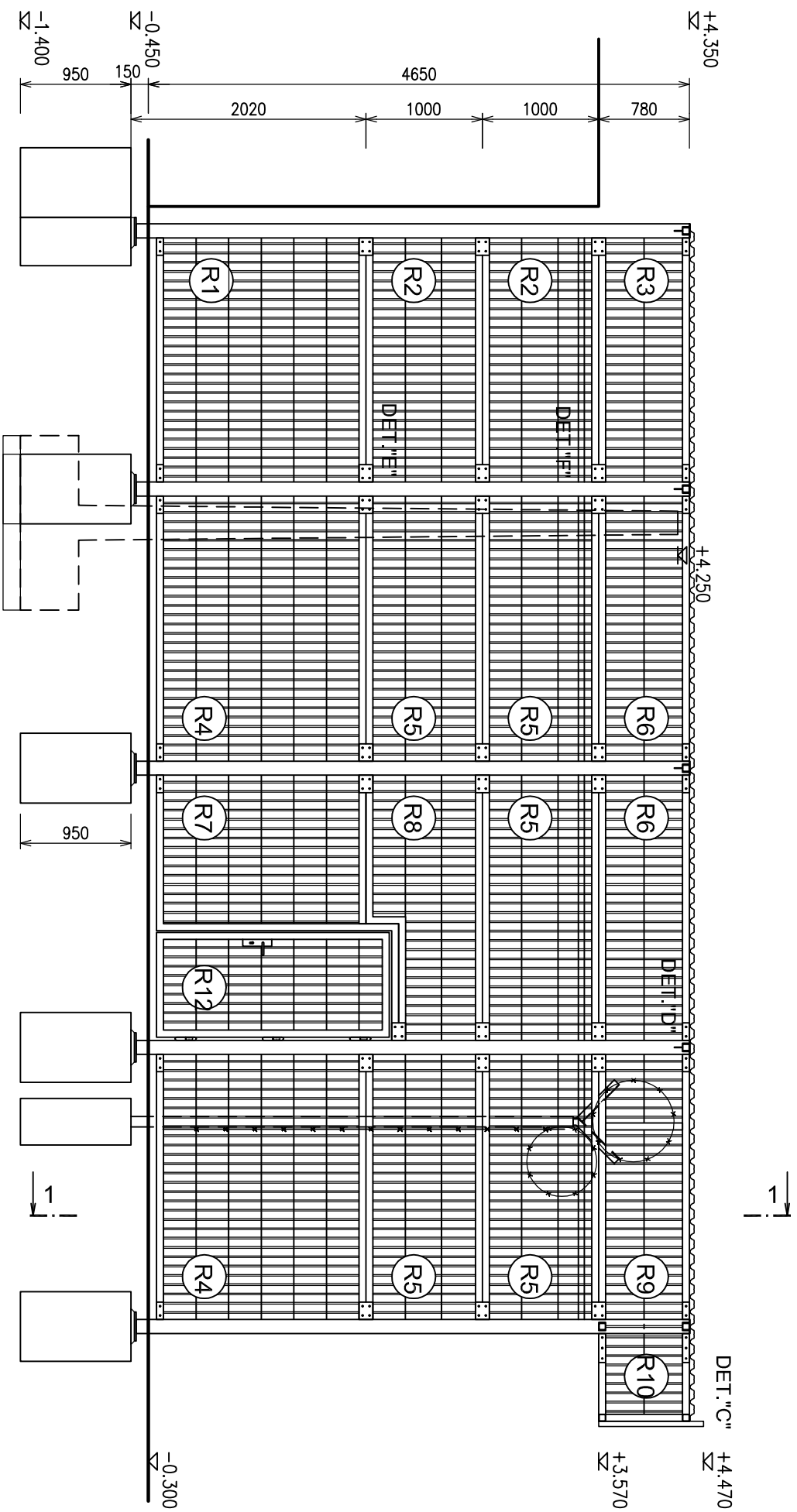
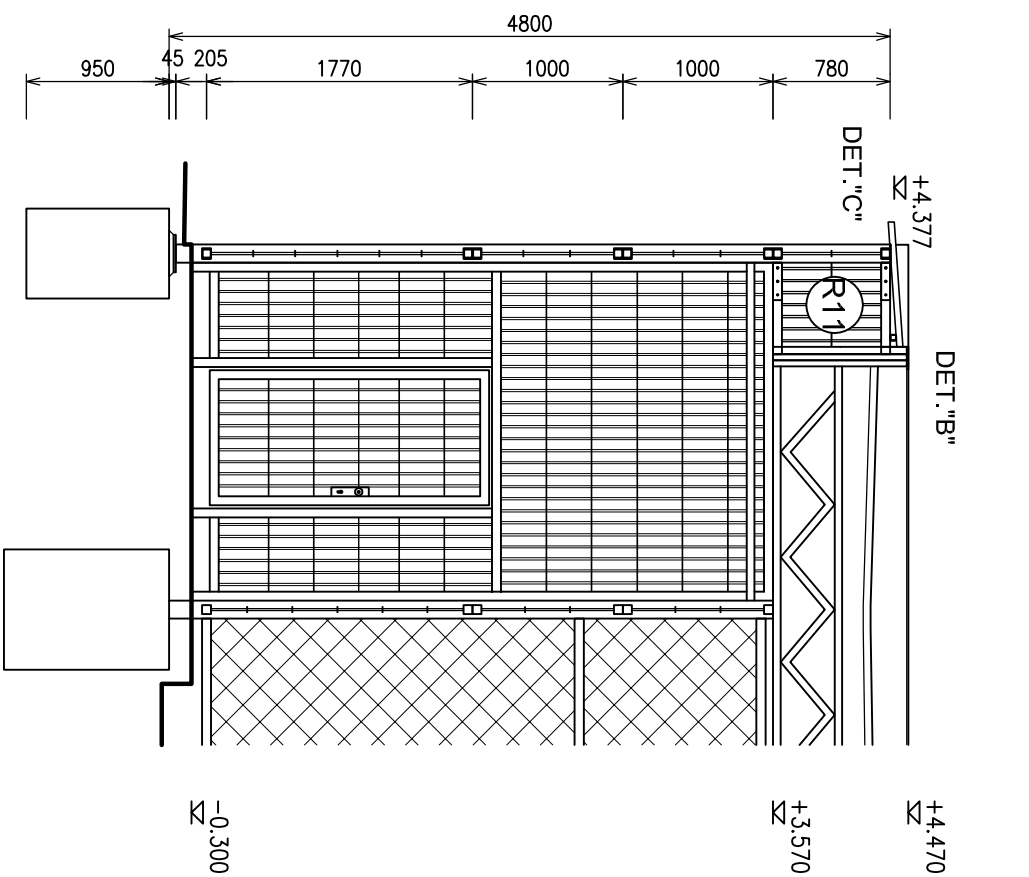


OCELOVÁ STĚNA U VSTUPNÍHO KORIDORU M1:50

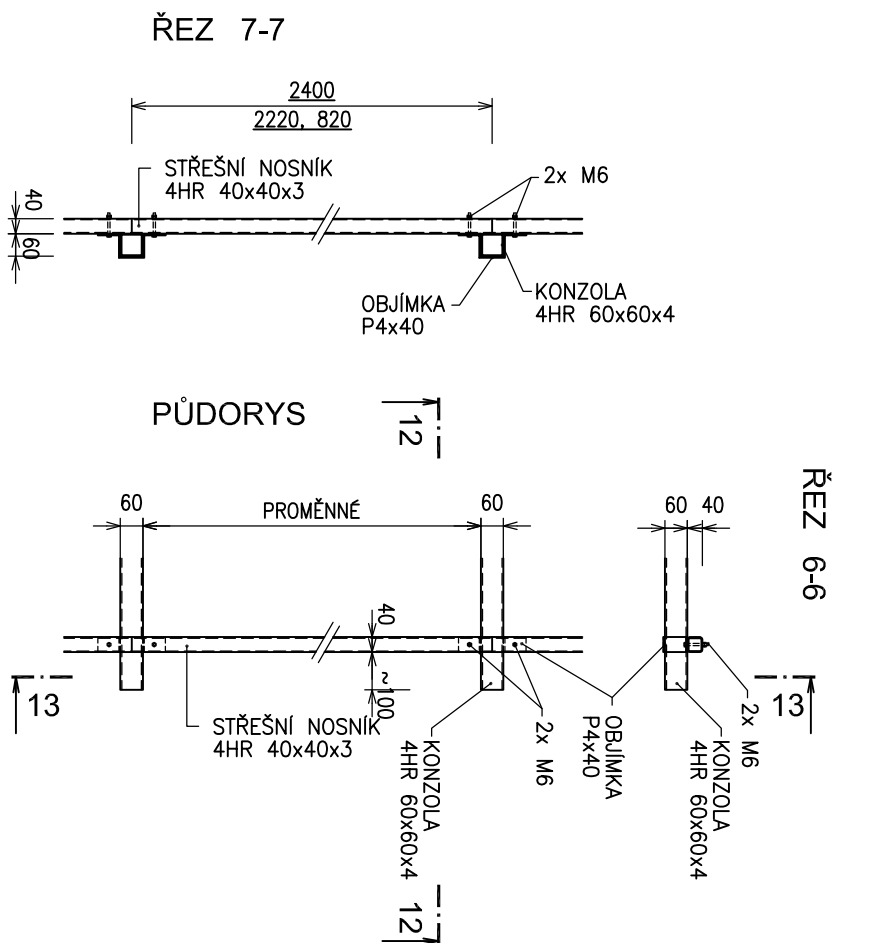
CELKOVÝ POHLED



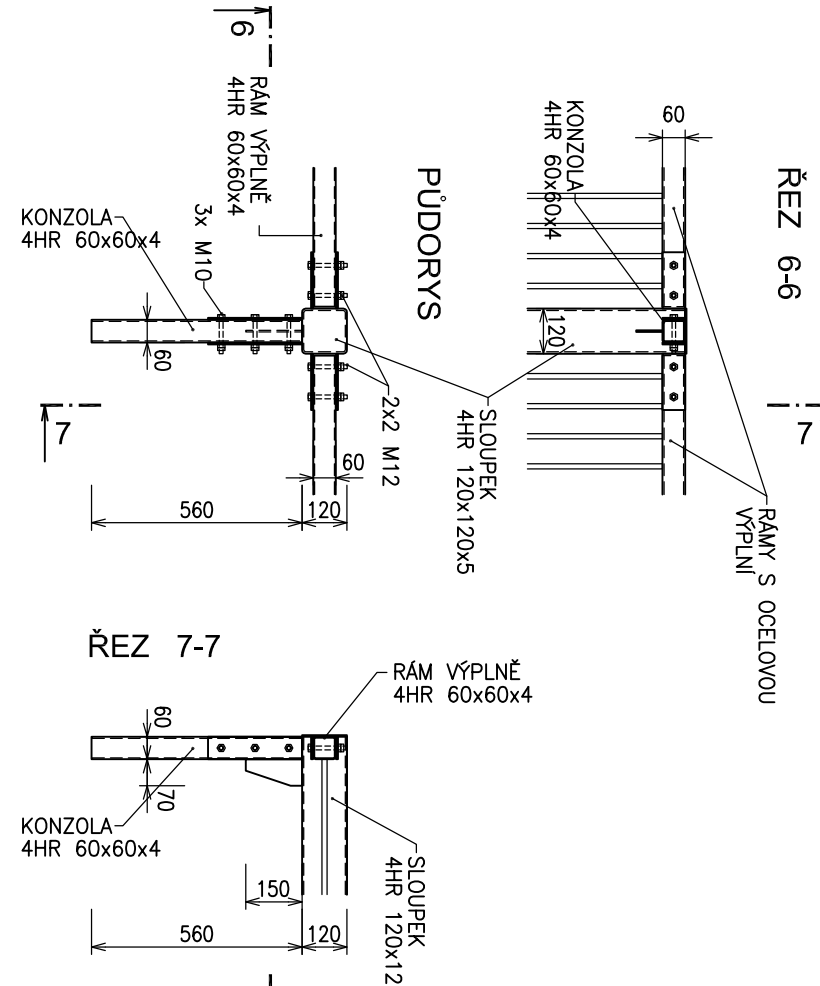
REZ 1-1



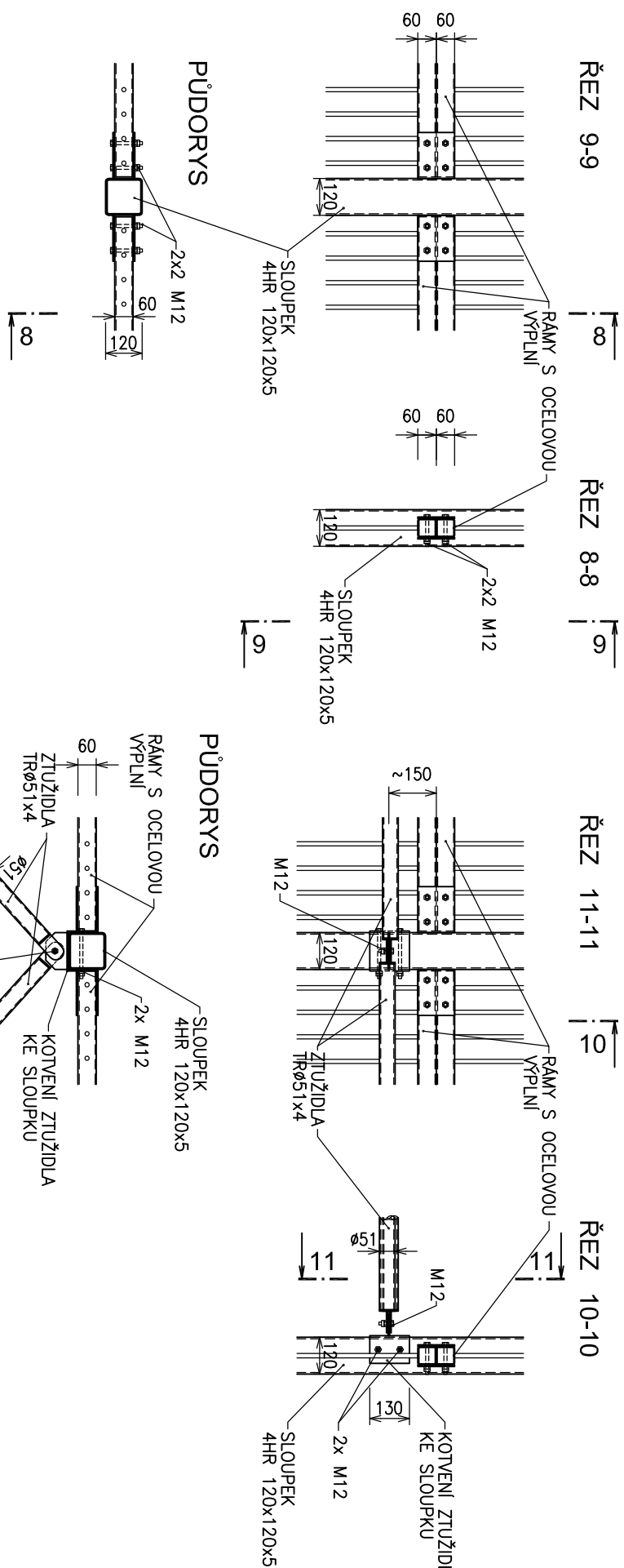
KOTVENÍ STŘEŠNÍHO NOSNÍKU KE KONZOLÁM DET."G" M1:20



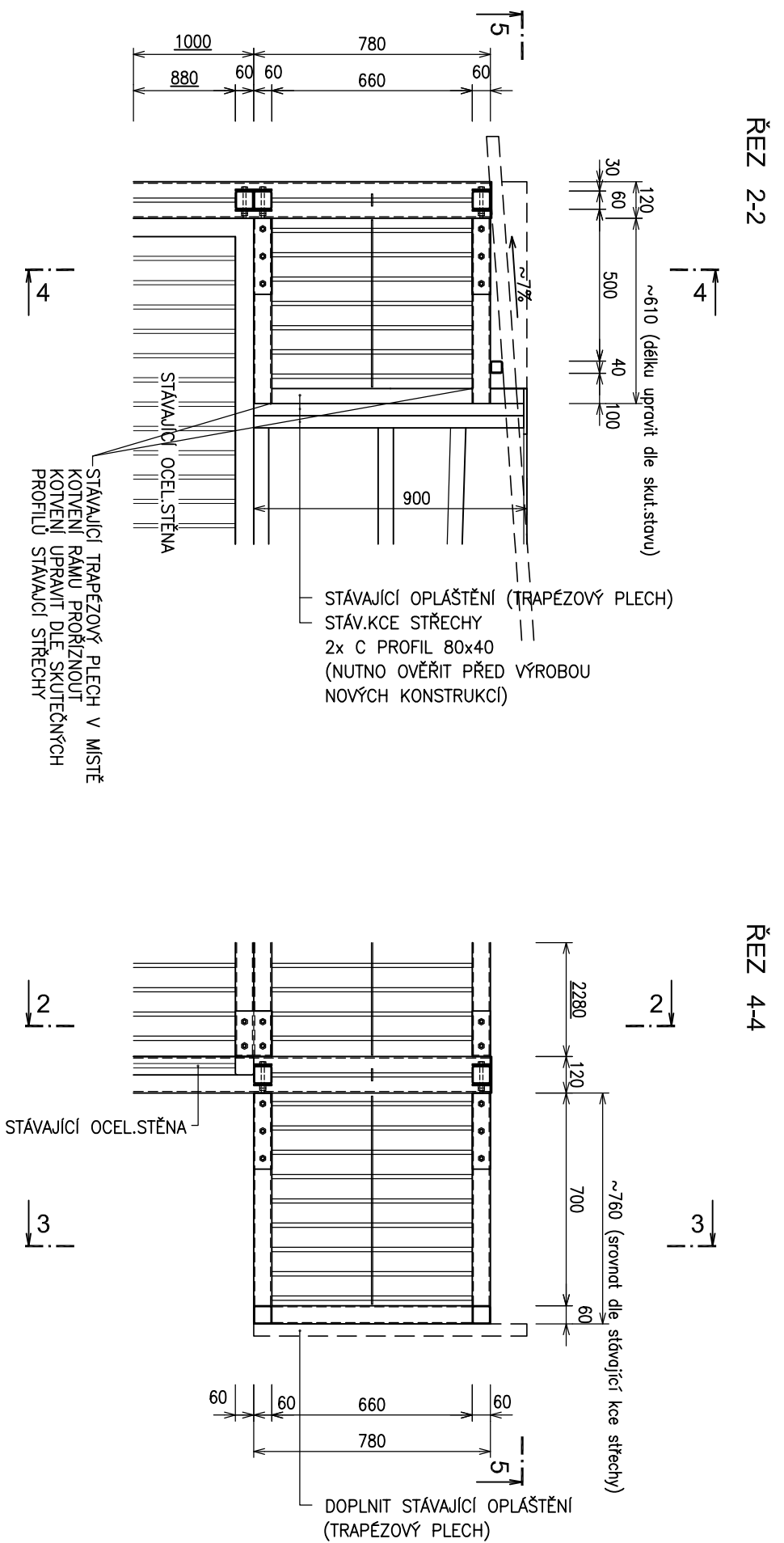
KOTVENÍ RÁMŮ V HLAVĚ SLOUPKŮ DET."D" M1:20



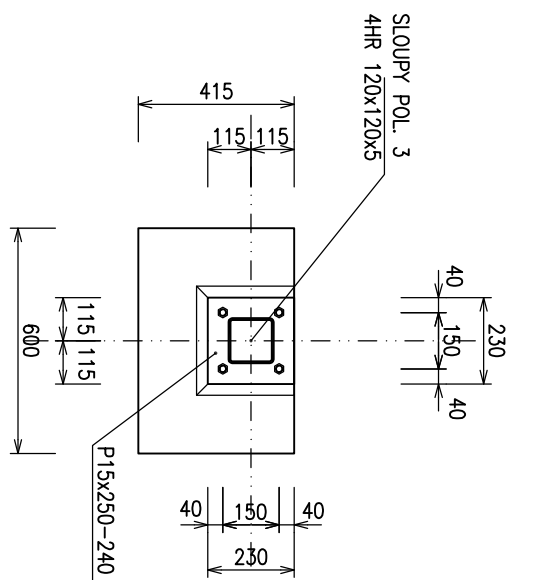
KOTVENÍ RÁMŮ PO VÝŠCE SLOUPKŮ DET."E" M1:20



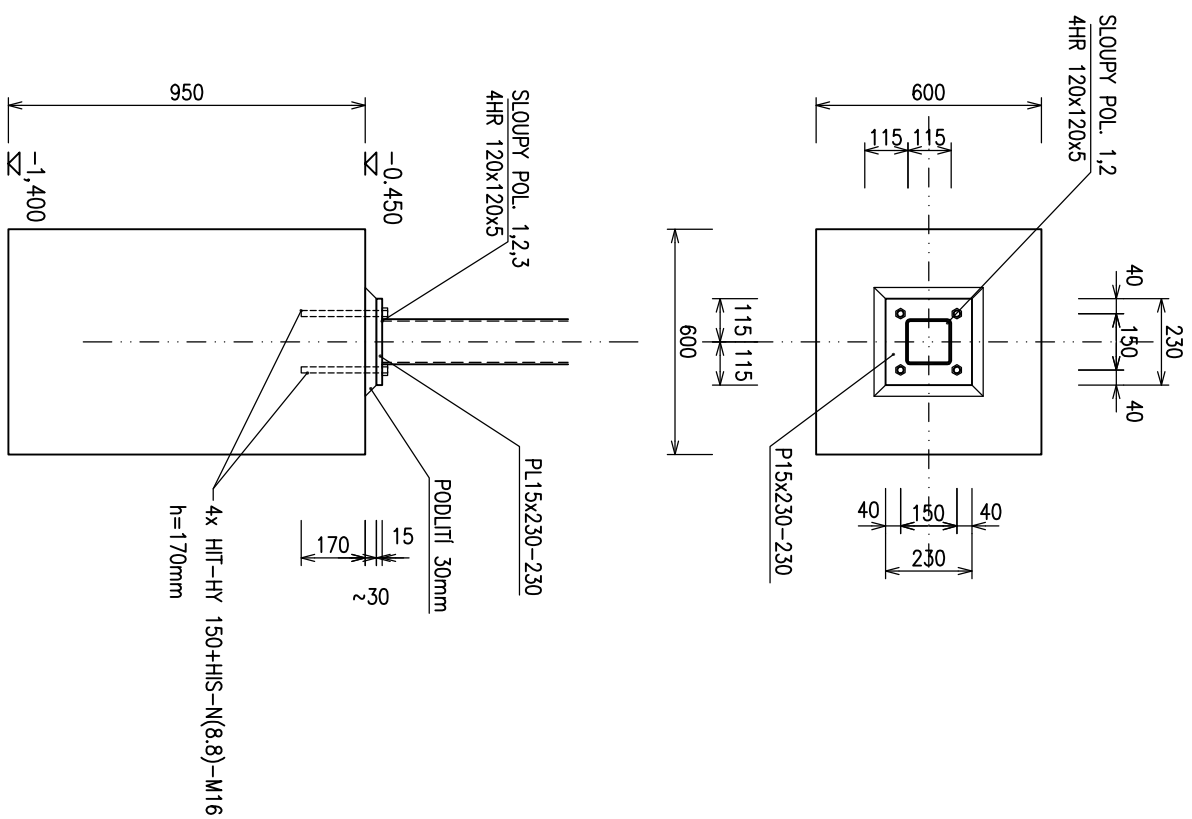
UKONČENÍ STĚNY NAD VSTUPNÍ BRÁNOU DET."C" M1:20



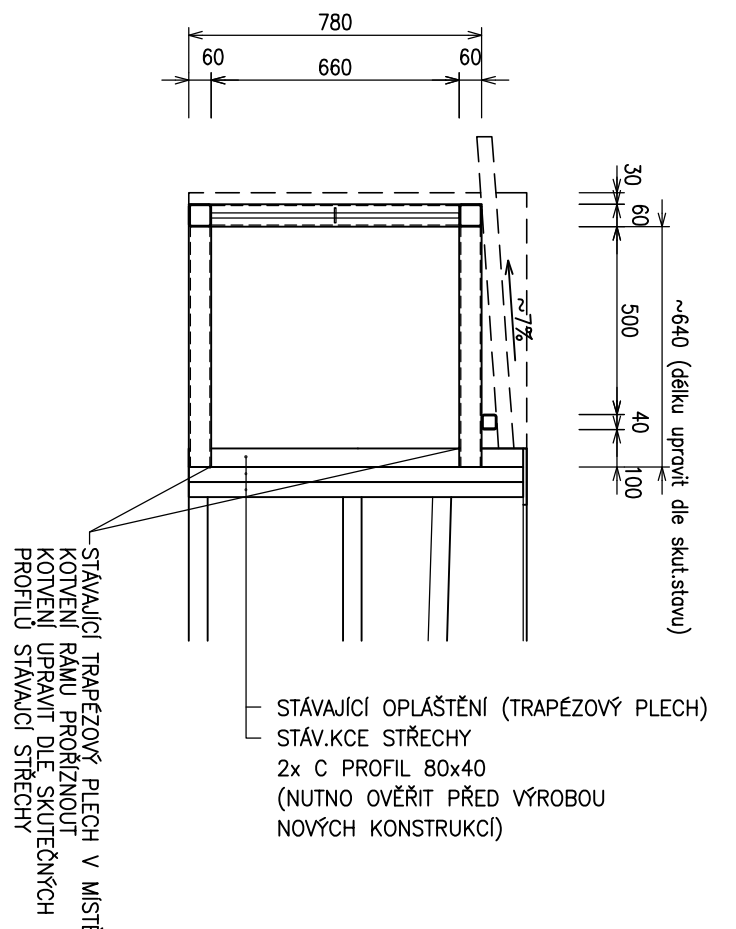
KOTVENÍ SLOUPKU DET."A" - 2x M1:20



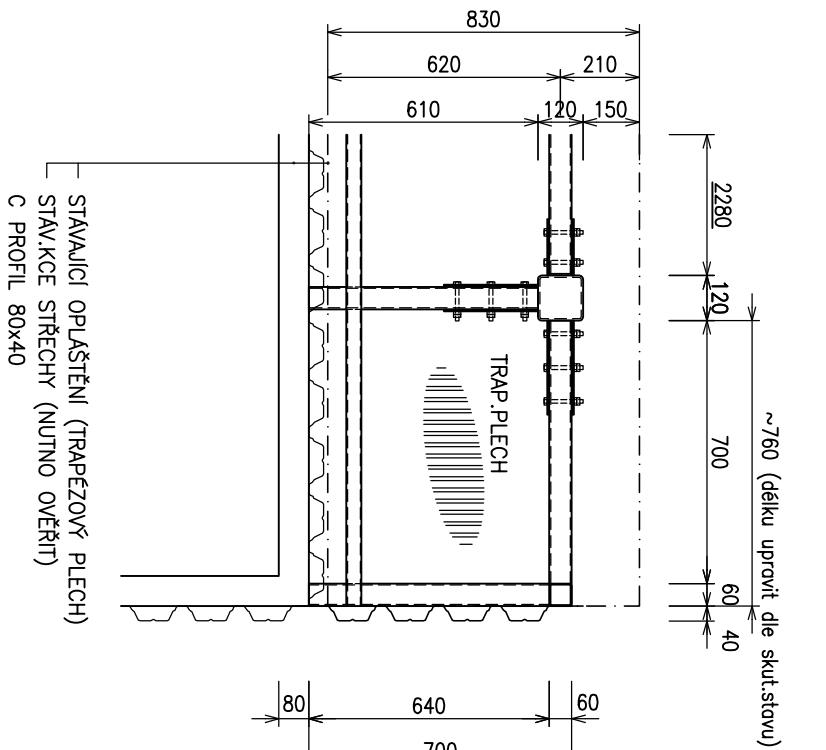
KOTVENÍ SLOUPKU DET."B" - 3x M1:20



REZ 3-3



PŮDORYS 5-5



OCEL S 235 JR Štoudly jakosti 5.6

- Konstrukce je vyrobená svařovaně, montáž šroubovaně.
- Svařování provedeno dle ČSN EN 1090 - Provádění ocelových konstrukcí.
- Ocelové konstrukce provedeny dle ČSN EN 1090 - Provádění ocelových konstrukcí.
- Prohlášení o celkové kvalitě provedení dle ČSN EN 1090 - Provádění ocelových konstrukcí.
- Základním předpokladem je záruka životnosti min. 120 let.

TENTO VÝKRES NENAHRAZUJE DILENSKOU DOKUMENTACI

HLAVNÍ NÁZEV PROJEKTU	Ing. Petr Svoboda	INTEGRAL
OPROJEKTOVATEL	Ing. Marek Dostál	INTEGRAL
VÝPRAVCOVÁ	Zdeněk Kotachovský	INTEGRAL
KONTROLA	Ing. Marek Dostál	INTEGRAL
INVESTOR	ČR Vězeňská služba ČR, Souhrn 1672/1a, 140 67 Praha 4	INTEGRAL
MÍSTO STAVBY	Vězeňská služba ČR, Souhrn 1672/1a, 140 67 Praha 4	INTEGRAL
NÁZEV AKCE	VEZNICE KURŮM	INTEGRAL
REKONSTRUKCE VNĚJŠÍ BEZPEČNOSTI		INTEGRAL
OBJEKT	SO 01 - Oplotení	INTEGRAL
ČÁST D.1.2 - Konstrukce stavební řešení		INTEGRAL
NÁZEV VÝKRESU	Ocelová stěna u vstupního koridoru	INTEGRAL
SOUBOR	MĚRITKO	ČÍSLO PRÍLOHY:
	1:50, 1:20	04